

Vantagens de trabalhar com a Sociedade Portuguesa de Literacia em Saúde

Melhor conhecimento motivado, melhor ação

Quando se consegue tornar a comunicação em saúde mais fácil de entender, com estratégias acertadas e credíveis de motivação, construtiva e significativa, é mais fácil levar a agir.

O que fazemos bem na SPLS?



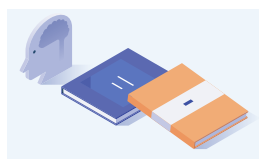
FORTE BASE CIENTÍFICA

Temos uma forte base científica de literacia em saúde que aplicamos continuamente para um melhor acesso, compreensão e uso de recursos em saúde.



LINGUAGEM CLARA E ACESSÍVEL

Transformamos suportes complexos numa linguagem clara e acessível contribuindo para um conjunto diverso de materiais, investigação, estudos, projetos.



MELHORES PRÁTICAS DE LITERACIA EM SAÚDE

Criamos programas baseados nas melhores práticas de literacia em saúde para aumentar a compreensão das pessoas.



ESTUDAMOS E ADAPTAMOS

Estudamos e adaptamos ao segmento de população a quem é dirigida a informação, para a tornar em conhecimento e depois em ação.



APLICAMOS EFICAZMENTE

Aplicamos eficazmente a literacia em saúde em suportes impressos e digitais, avaliamos mensagens, desenhos, imagens.



AJUSTAMENTO E MELHORIA DOS PROCESSOS

Monitorizamos os resultados de literacia em saúde dos projetos das organizações, entidades para ajustamento e melhoria dos processos.

Que caminhos para mudar comportamentos? Como sensibilizar para uma intervenção, provocar a intenção e depois a ação do público-alvo. É esta a proposta que lançamos. Contacte-nos.

CONTACTOS:



www.splsportugal.pt



splsportugal@gmail.com

Presidente: Prof. Doutora Cristina Vaz de Almeida
Presidente do Conselho Científico: Prof Doutora Isabel Fragoeiro
Presidente da Mesa AG : Dr. Rui Nogueira
Presidente Comissão de Ética: Dr.ª Cecília Nunes
Presidente Conselho Fiscal: Mestre Ana Veiga